

Karta danych

Nazwa pompy Amarex N F 80-220/044ULG-180

Dane robocze

Przepływ	4,21	l/s	Medium		
Wysoko podnoszenia	10,6	m	G sto	0,998	kg/dm³
Robocza pr dko obrotowa	1445	1/min	Lepko	1	mm²/s
Moc na wale	1,44	kW	Temperatura	20	°C
Sprawno	30,6	%			
Warto NPSH pompy		m			
Wysoko pod.przy zero.przepł.	11,1	m			
Obszar zastosowania	Wysoko podnoszenia	Przepływ			
Od	11,1	m	2,77E-7	l/s	
do	4,01	m	33,2	l/s	

Typ

Producent	KSB	Typ wirnika	Wirnik ze strumieniem swobodnym		
Typ	Pompa zatapialna		Otwarte		
Typoszereg	Amarex N F	rednica wirnika		180	mm
Wielko	80-220		Max.	210	mm
Liczba stopni	1		Min.	120	mm
Numer charakterystyki	K2563-54-07S/1	Swobodny przelot		76	mm
		Gewicht		66	kg
Ulozyskowanie	Lozyska toczne				
Ilosc lozysk	1 / 1				
Smarowanie	Smarowanie, na caly okres eksploatacji				
Króciec ssawny	Wielk.ci n.nom.	---			
	rednica znamionowa	DN0			
	Nennweite	DN1			
	Norma	---			
Króciec tłoczny	Wielk.ci n.nom.	PN 16			
	Nennweite	DN2			
	rednica znamionowa	DN3			
	Norma	EN 1092-2			
Króciec ssawny: pompa, Króciec tłoczny: pompa		Króciec ssawny: pompa, Króciec tłoczny: kolano kołnierzowe			
Materiały					
Korpus		Zeliwo szare EN-JL1040			
Pokrywa ci nieniowa		Zeliwo szare EN-JL1040			
Wirnik		Zeliwo szare EN-JL1040			
Wal		Stal nierdzewna EN-1.4021+QT800			
Sruby, nakretki		Stal nierdzewna EN-1.4301 (A2)			
Pierscien Oring		Kauczuk nitrylowy (NBR)			

Karta danych

Nazwa pompy

Amarex N F 80-220/044ULG-180

Uszczelnienie wału

Rodzaj konstrukcji:	Podwójne uszczelnienie mechaniczne
Układ:	Tandemowy
uszczelnienie po stronie pompy	z elastomeru
Uszczelnienie mechaniczne od strony pompy	SiC/SiC
Uszczelnienie mechaniczne od strony łożyska	W giel/AL2O3

Kontrola

Termiczna ochrona uzwojen	Przez wyłącznik bimetalowy
Ograniczenie dla ochrony przeciwwybuchowej ---	
Kontrola komory silnika	

Powłoka lakiernicza

Postępowanie wstępne	Sa 2 1/2 to ISO 85011 / ISO 12 944-4 DIN 55928, Part 4
Proces obróbki strumieniowej	obróbka srutem stalowym
Primer	fosforan cynku lub pył cynkowy
Grubosc warstwy po wysuszeniu	> 35 mikrometrów
Powłoka nawierzchniowa	żywica epoksydowa dwuskładnikowa
Zawartosc frakcji stałej	> 82 %
Grubosc warstwy po wysuszeniu	> 80 mikrometrów
Odcień farby	Ultramaryna (RAL 5002 wg DIN 6174)

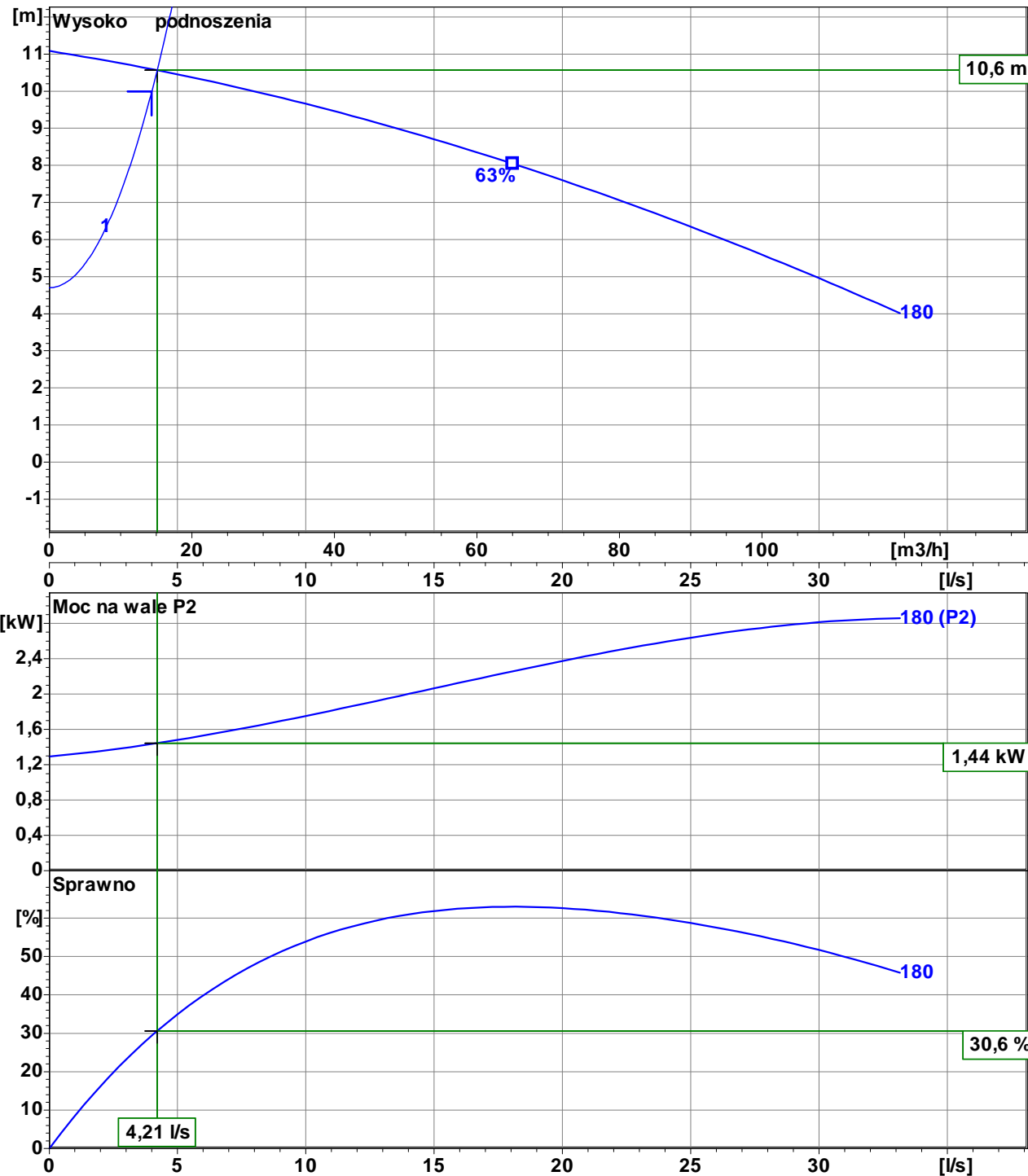
Ustawienie

INSTALLATION

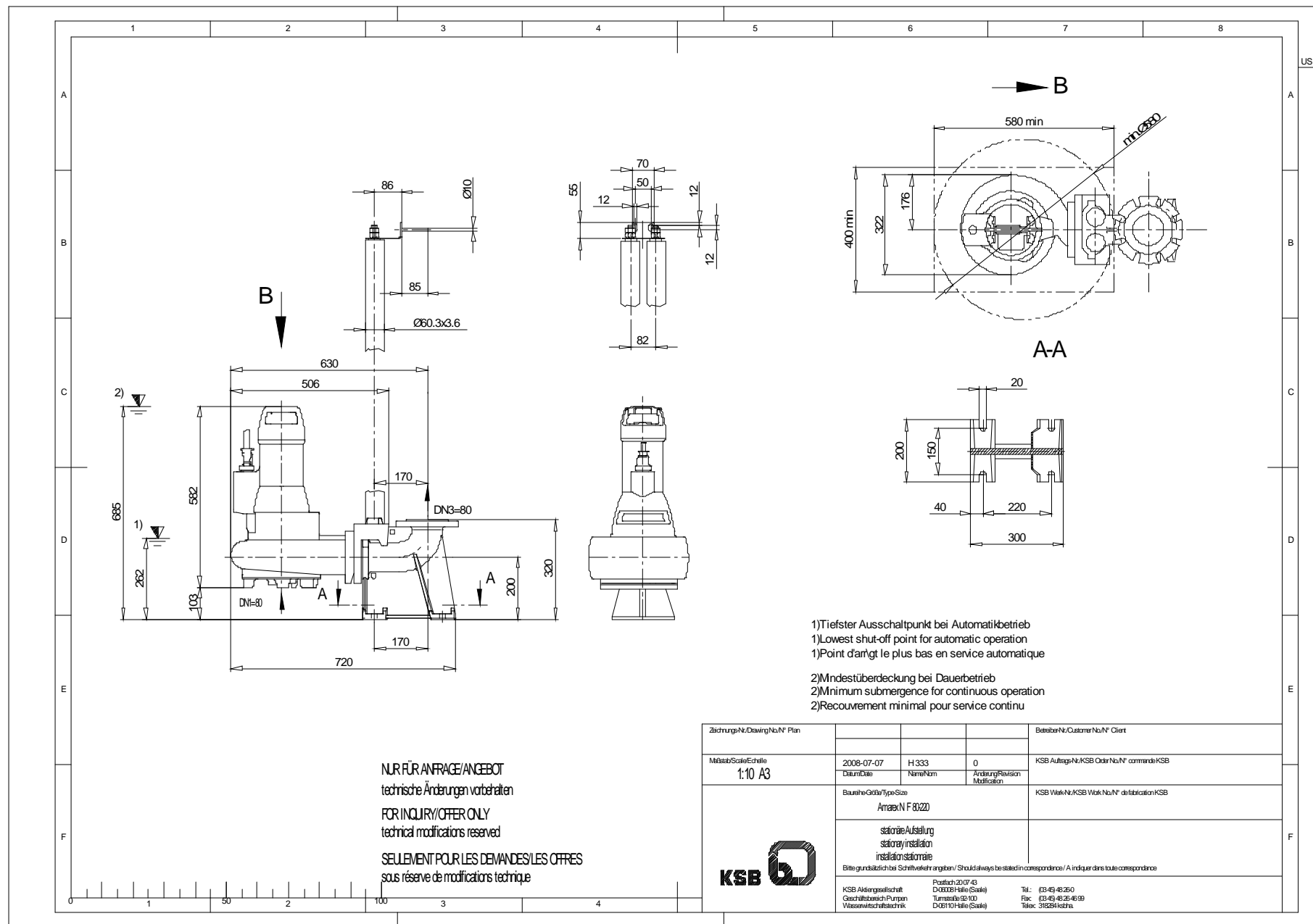
Type of installation:	Wet well installation designed for automatic connection to a permanently installed discharge elbow
Discharge elbow size (DN2/DN3):	DN 80 / DN 80
Flange dimensions to:	EN 1092-2, PN 16
Claw:	Bolted to the pump
Guide system:	Double guide bars
Guide bar diameter:	Rura 2", rednica zewn trzna 60,3 mm, rednica wewn trzna 50...54 mm
Installation depth:	4,5 m
Lifting device:	Lancuch wyciągowy ze stali nierdzewnej
Length of lifting device:	10 m
Lifting loops:	Every 2,5 m
Installation accessories:	Discharge elbow, DN 80 / DN 80 fasteners, claw, bracket, lifting chain, but without guide bars
Materials:	
Discharge elbow:	Zeliwo szare EN-JL1040
Claw:	Zeliwo szare EN-JL1040
Bracket:	Stal nierdzewna EN-1.4301
Guide bars:	Not part of this specification
Lifting device:	Stal nierdzewna EN-1.4404

Charakterystyki

Nazwa pompy Amarex N F 80-220/044ULG-180



Rodzaj wirnika	Wirnik ze strumieniem obrotowym	Numer charakterystyki	K2563-54-07S/1
Swobodny przeLOT	76 mm	G sto	0,9983 kg/dm3
rednica wirnika	180 mm	Lepko	1,005 mm2/s
		Predkooa obrotowa	1445,3 1/min



Projekt
Klient pozycje
Nr projektu
Poz.
Sporz dzony przez



Karta danych: dane silnika

Typ silnika 044ULG

Producent silnika	KSB Aktiengesellschaft	Napi cie nominalne	400	V
Wykonanie według normy	-	Cz stotliwo sieci	50	Hz
Klasa ochrony	IP68	Moc nominalna P2	3,7	kW
Klasa izolacji	F	Pr d nominalny	8,4	A
Temperatura czynnika chłodz cego	= 55 °C (131 °F)	Nominalna pr dko obrotowa	1360	1/min
Rodzaj rozruchu	Bezpo rednio	Pr d rozruchowy w stosunku do pr d nominalnego	4,5	
Liczba rozruchów / h	30	Pr d rozruchowy	37,8	A
		Maks. napi cie	420	V
		Min. napi cie	380	V

Zabezpieczenie przeciwybuchowe
Nazwa pompy Amarex N F 80-220/044ULG-180

Obciążenie	P1	P2	eta	cos phi	I
	kW	kW	%		A
4/4	5,03	3,7	73,5	0,86	8,4
3/4	3,78	2,8	73,4	0,78	7,0
2/4	2,55	1,9	72,5	0,63	5,8
1/4	1,51	0,9	61,3	0,43	5,0

Kabel główny 1 x H07RN-F 7G1.5 rednica 14,00..17,50 mm
Kabel steruj cy --- rednica
Kabel, osłona zewnętrzna Wodoodporny kauczuk syntetyczny
Długość przewodu elektrycznego 10 m

